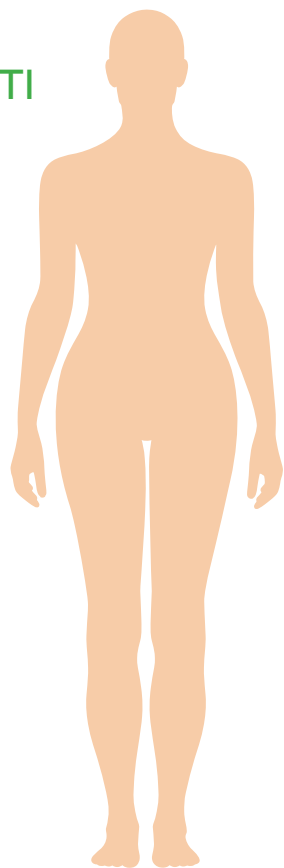


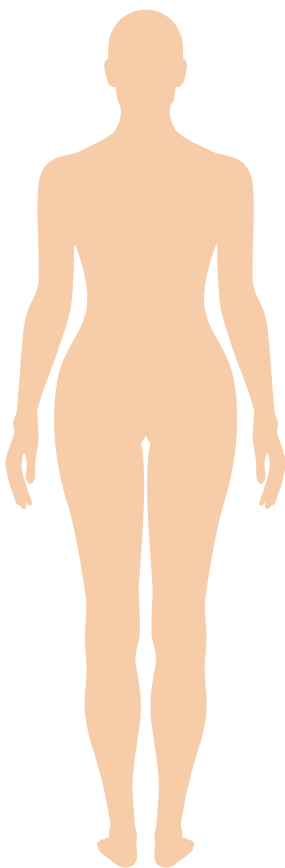
## DEPILAZIONE: 2 giorni prima dell'intervento con crema depilatoria

- test crema depilatoria  
 no rasoio

DAVANTI



DIETRO



CROinforma è la collana di informazione divulgativa del Centro di Riferimento Oncologico di Aviano, rivolta a pazienti e cittadini. Tratta argomenti inerenti alla ricerca, prevenzione, cura dei tumori.

Prevede tre sezioni Piccole Guide, Pieghevoli, Atti.

Si articola in diverse serie: **LA RICERCA CHE CURA**; **INFORMAZIONI SCIENTIFICHE**; **PERCORSI DI CURA**; **ISTRUZIONI ALL'USO DI...**; **AREA GIOVANI**; **CIEFV INFORMAZIONE SUL FARMACO**



© Centro di Riferimento Oncologico di Aviano IRCCS - Istituto Nazionale Tumori Resp. Scientifico collana *CROinforma*: Silvia Franceschi (Direttore Scientifico CRO)

Coordinamento editoriale e di redazione: Emanuela Ferrarin, Chiara Cipolat Mis (Biblioteca CRO)

Revisione del testo: Emanuela Ferrarin, Chiara Cipolat Mis (Biblioteca CRO)

Conforme ai requisiti di ETHIC per la valutazione della comprensibilità, trasparenza e appropriatezza

Grafica e impaginazione: Nancy Michilin (Direzione Scientifica - Biblioteca CRO)

Immagini: © CRO Aviano; © Shutterstock

**Progetto informativo della Direzione Generale/Sanitaria**

*Questo pieghevole è stato ristampato nel mese di gennaio 2021.*

*Stampato su carta FSC MIX CREDIT presso Arti Grafiche CM Prata di Pordenone.*

## Contatti



Ufficio Pre-Ricoveri  
valchir@cro.it

Personale infermieristico Pre-Ricoveri

Infermiere di Senologia: 0434 659304-113

Ufficio programmazione: 0434 659685

0434 659224 dalle 9.00 alle 11.00

Degenze chirurgiche: 0434 659038

Ambulatorio ginecologico: 0434 659373 dalle 9.00 alle 11.00

Degenze senologiche: 0434 659038

## Annotazioni

**LINFOSCAN**

Direttore Dipartimento Chirurgico: Dott. S. Massarut



# Il ricovero ospedaliero in chirurgia, ginecologia e senologia

## INFORMAZIONI PER I PAZIENTI



Testi di  
Sonja Cedrone, Direttore delle professioni sanitarie  
Paola Fedele, Coordinatore degli Ambulatori del Dip. Chirurgico  
Francesca Busetto, Coordinatore Unità di Direzione Sanitaria  
Gruppo infermieristico Prericovero Chirurgico e Degenza Chirurgica

Gentile Signora, Gentile Signore,

in questo pieghevole troverà le indicazioni per il Suo ricovero presso il Dipartimento Chirurgico

### Cosa deve fare prima del ricovero

- togliere lo smalto o il gel ricostruttivo dalle unghie
- togliere eventuali piercing e gioielli
- togliere le lenti a contatto
- fare la doccia (al mattino)
- depilare la zona dell'intervento (come da schema)
- eseguire la preparazione intestinale:
  - moviprep, seguire le istruzioni della confezione
  - 1  2 peretta la sera precedente due ore dopo cena
- non mettere trucco, gel e lacca per capelli, creme e profumi



È importante che si astenga dal fumo

### Cosa deve fare il giorno del ricovero

il giorno \_\_\_\_\_

alle ore 7.00 del mattino  
a digiuno dalla mezzanotte  
del giorno prima.

La mattina dell'intervento, può prendere  
le medicine con poca acqua.

Lei sale al:

- 4° piano sala d'attesa

Si accomoda in sala d'attesa attende la chiamata con le iniziali del suo nome e l'anno di nascita dall'infermiere del reparto.

Per essere ricoverata in:

- Chirurgia
- Senologia
- Ginecologia

La richiesta del medico NON serve.

### Cosa deve portare

Il giorno del ricovero Lei deve portare:

- le medicine che prende con le istruzioni per prenderle
- il pigiama o la camicia da notte
- ciabatte, no infradito
- la biancheria intima
- gli asciugamani
- gli oggetti per l'igiene personale
- il contenitore se ha delle protesi dentarie

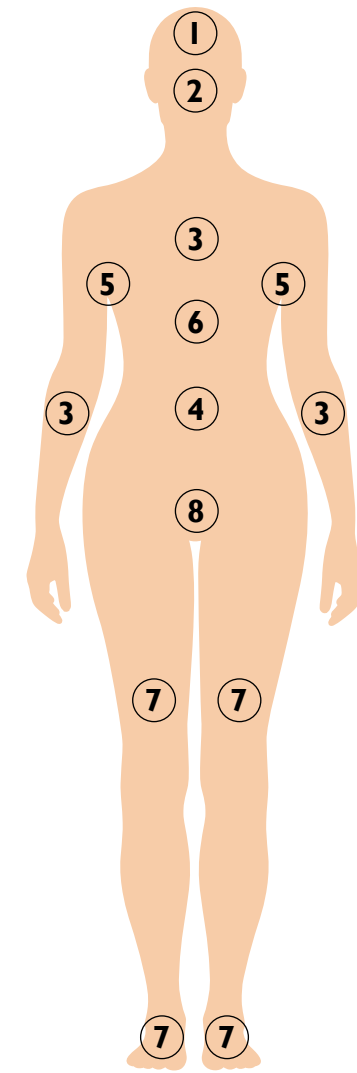
Eviti di portare denaro e oggetti di valore.

Quando verrà dimesso non potrà guidare. Alla dimissione è necessaria la presenza di un accompagnatore.



Se il giorno prima del ricovero ha sintomi influenzali come febbre, tosse, raffreddore o diarrea, telefoni ai numeri indicati nei contatti.

- 1 CAPELLI
- 2 VISO NASO ORECCHIE
- 3 TRONCO BRACCIA
- 4 ADDOME OMBELICO
- 5 ASCELLE
- 6 SOLCO MAMMARIO E PIEGHE DELLA PELLE
- 7 GAMBE PIEDI
- 8 AREA GENITALE



### INDICAZIONI per la doccia

Nell'esecuzione del lavaggio, procedere dalla zona più pulita alla più sporca secondo la sequenza descritta.

Al termine del lavaggio effettuare il risciacquo e RIPETERE tutta la procedura.

Asciugarsi a partire dalla testa fino ai piedi utilizzando asciugamani puliti.

Al termine dell'asciugatura indossare indumenti o camice puliti.